

0566-21-0211

こんにちは。院長の久田和明です。今回が引き続き26号となります。当院での治療例を紹介いたします。 家族の皆様をご覧ください。



☆治療例一入れ歯編

症例① 上下ともに金属精密入れ歯【刈谷市日高町 69歳女性】

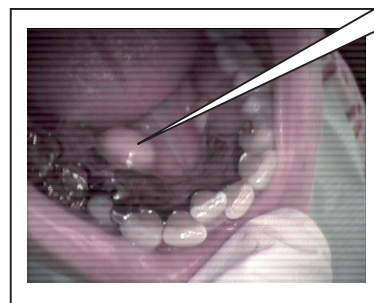
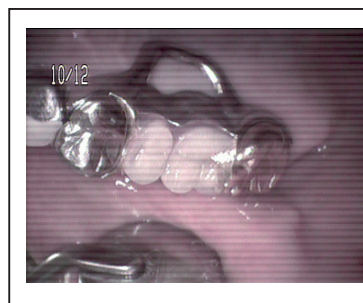
刈谷市日高町から来院される69歳女性Uさんは、平成23年4月より定期的にメンテナンスと健診で来院され、歯を大切に管理してきました。しかし、平成25年4月に連結してかぶせていた下の奥歯を残念ながら慢性炎症が治まらないため抜くこととなりました。Uさんの下の顎には、外骨症の固い骨の隆起があり、入れ歯を入れる条件はあまりよくありません。そのため、薄く、細かい配慮した設計ができる金属床にすることにより、状態のよい入れ歯をいれることができました。同様に、従来からの2本分の小さな上の入れ歯も金属床のものに新しく作製しました。金属床での精密な入れ歯は薄く作ることができ、とても異物感の少ない入れ歯になります。

自費入れ歯代金：HP参照ください。

<http://www.ireba-aichi.com/price/>



骨の隆起



医院のお花



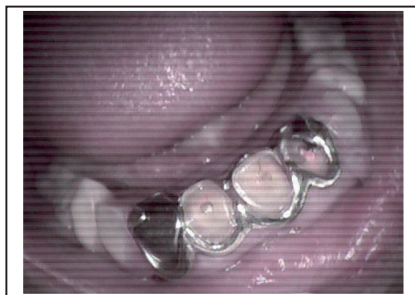
快適な入れ歯を手に入れることで、今までの生活がきっと素敵なものと変わります

入れ歯は失った歯の代わりとなる完全オーダーメイドの立派な人工臓器です。
快適な入れ歯を手に入れて、若さと笑顔を取り戻し
家族と同じものを食べ・日々の食生活をエンジョイしましょう。

症例② 豊明市からお越しのKさんの精密入れ歯

豊明市よりお越しの77歳Kさん（女性）の新しい下の精密入れ歯が出来上がり、装着いたしました。下の前歯が4本だけ残っており、その歯もよく噛んでいるため、咬耗（すり減り）が著しく、入れ歯の支えとするのは、とても難しい状態です。しかしながら、精密入れ歯として、支えの針金を、白金加金とパラジウム合金の組み合わせで工夫し、形態も残っている4本の歯を保護し、丈夫な入れ歯として作製しています。Kさんはいつも、ご主人と一緒に来院され、お二人とも、上下ともに入れ歯がはいっていますが、夫婦仲良く残っている歯を大切に、2～3ヶ月に一度はかならず、メンテナンスで来院されます。

（参考自費義歯代金： 20万円）



歯がきちんと揃っていることと、全身の健康は、密接に関係しています。抜けた歯をそのままにしておくと、全身にさまざまな不具合が生じることがわかってきているのです。

長年歯科医療に携わっていて私がこだわり続けているのは、

自分の歯を1本でも多く、健康な状態で残してあげたいということです。

なかでも入れ歯治療は、やむを得ず歯を失ってしまった方のための、健康を損なわずに行える最善の治療方法だと思っています。

当院では、患者さまの目線で、患者さまに喜んでいただける

入れ歯治療を第一に考え、

最新の技術や材料を取り入れています。

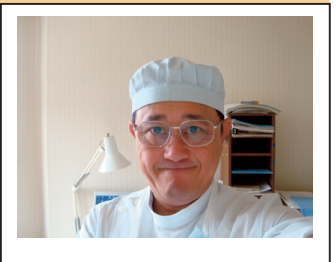
京極歯科

〒448-0844 刈谷市広小路3-33（木・日・祝は休診です）

電話予約 ☎ 0566-21-0211

ネット予約 インターネットで [刈谷市 京極歯科](#) で検索してください。（24時間対応）

HP…<http://www.kyogoku-dental.com> <http://www.ireba-aichi.com> <http://www.kyogoku.jp/>



久田 和明

歯学博士

歯科理工学専攻

趣味はへたなゴルフ