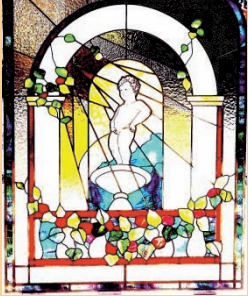


0566-21-0211

こんにちは。京極歯科の久田和明（ひさだかずあき）です。このたび、あなたやあなたのご家族にとって当医院がより身近な存在になって頂くために、京極歯科のニュースレターをお届けすることにしました。引き続き今回が第10号となります。

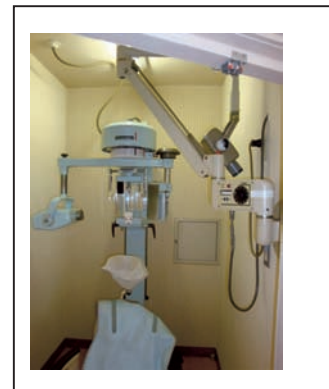


☆レントゲン検査って本当に安全なの？

《放射線は大丈夫なの？》

いくら必要とはいえ、レントゲンといえばやはり「放射線」が気になりますよね。しかし、その点も歯科用レントゲンはとても安心です。1回の撮影で受ける放射線量は約0.02~0.04mSv。これは胃のX線検査（3.3mSv）のおよそ80分の1、胸部CT(9.1mSv)のおよそ200分の1程度です。歯科用レントゲンは短期間に数千枚の撮影をしない限り、身体に影響が及ぶことない非常に少ない放射線量ですので、どうぞ安心して下さいね。

（妊娠中でご心配の方は一言スタッフにお声がけください）



《口のなかは、とにかくわかりにくい！》

怖くて謎の多いレントゲン。しかし、レントゲン撮影は歯科治療には絶対に必要です！なぜなら、お口にかかわる病気の多くは、目には見えないところで発生・進行しているからなんです。例えば、「全く自覚症状がないのに、歯周病のせいで骨が溶けてしまっている」。

とてもよくある例ですが、これが分かるのは、なんといってもレントゲン写真があるからこそ。なんと、レントゲンによって分かることは、百項目以上にも及ぶといわれています。さらに、お口の状態は驚くほど刻一刻と変わっていきます。数カ月単位での変化は もちろん、治療中などは、たった数日で大きく状態が変わることも。ですから、お口の状態を正確に把握するには、どんなときでもレントゲン撮影は絶対に欠かせないものなのです。

医院のお花



レントゲンの安全性 Q&A

Q: レントゲン撮影を連続して行っても身体に影響はありますか？

A: 診断用X線では、毎日、1～2回程度のレントゲン撮影をしても身体に影響を与えることはありません。

Q: 子供のレントゲン撮影は安全ですか？

A: 体に影響を及ぼさない線量の範囲の中で行っていますお子様の体格に合わせて線量を調整してから撮影しますのでご安心ください。

☆ 患者様アンケートのご紹介

～いつもありがとうございます！！～

2011年10月

『メンテナンスに通っています』

とてもいい歯のごみをとって
いただきうれしかったです。人によって
すこし異なるようです。今回はとても良
かったです。いつまでも自分の歯で物
が食べられるように歯磨きをしっかりし
たいと思いました。有り難うございま
した。

60歳代 女性

2011年11月

『清潔感のある診療所』

予約時間に来て待たされることがなく
良かったです。清潔感のある待合室
診察室など好感が持てます。

一生つきあっていく My Teeth
大事にしていきます。

ありがとうございました。

60歳代 女性

2012年4月

『メンテナンスも考えています』

思っていたより毎回の治療時間が
早かったので良かったです。

対応も丁寧で説明も分かりやすかつ
たです。

また、メンテナンスも利用させてもら
うかもしれないので、その時はよろしく
お願いいたします。

ありがとうございました。

30歳代 男性

2011年12月

『思い出して 受診』

高齢者になり噛む力も無くなり、他の
歯科にかかっておりましたが治療遅れ
だったのか歯ぐきの中(差し歯)の下
の方が炎症化膿してしまい痛みが止ま
らずの時昔から京極歯科の有る事を思
い出したずねてみました。的確な治療
方法で、痛みもとれて大変嬉しく思いま
した。やはりお金も大切だけど体の痛
みは変える事が出来ないと今は本当
に感謝しています。

50歳代 女性

歯の健康は、からだ
全体の健康にかかわ
ってきます。むし歯や
歯周病の予防には、
正しい知識と日頃の
ケアが大切です。

歯周病が心配で
したら、気軽にお
電話ください！



久田 和明

歯学博士

歯科理工学専攻

趣味はへたなゴルフ

京極歯科

〒448-0844 刈谷市広小路3-33 (木・日・祝は休診です)

電話予約 ☎ 0566-21-0211

ネット予約 インターネットで **刈谷市 京極歯科** で検索してください。(24時間対応)

HP…<http://www.kyougoku-dental.com> <http://www.ireba-aichi.com> <http://www.kyougoku.jp/>

かかりつけ登録で
当院情報が届きます→



577号室 個室への入り口
Fine Doctor
ファインドクター