



0566-21-0211

京極歯科の久田和明（ひさだかずあき）です。今回の45号では、当院の新しい診療室の設備をご紹介します。御家族でご覧ください。



医院のお花

治療や定期検診など診療をすすめるうえで、診断・経過観察・病気の進行具合や治療の効果などの見通しの情報に欠かせない設備がレントゲン撮影と口腔内カメラ撮影です。

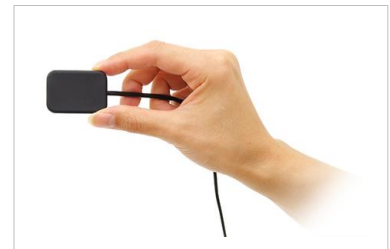
当院ではこれらの設備を新設・充実致しました。

- ① デンタルレントゲン＝細かい口の中のX線写真
- ② パノラマレントゲン＝口全体が把握できるX線写真
- ③ 口腔内カメラ＝自分では見えない口の中の写真

これらをすべて**デジタル画像**として撮影し、保存できる装置として使用でき、各診療台のモニターで全て登録し、撮影画像をみることができます。



① デンタルレントゲン



デジタルセンサーで直接画像をPCに取り込みます



シンプルな装置ですが頭部の固定が大切です。

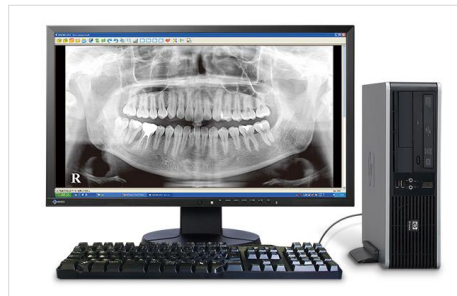
デンタル画像の一例（右上 奥歯）



②パノラマレントゲン



全ての歯と顎の状態が分かります。撮影は約15秒です。



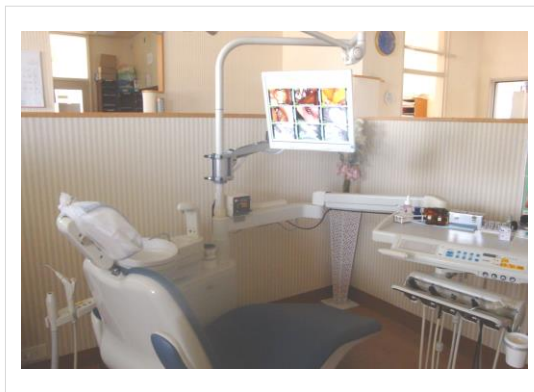
① ②のレントゲン撮影は鉛エプロンをして頂き、被爆の少ない安全な装置です。

③口腔内カメラ



小さな器具の先にマイクロカメラがついています。
口の中(自分では見えないところ)の細部をよくみることができます。

チェアに座って頂くと
正面にモニターがあり、
見ることができます。



定期健診で
お待ちしております

メンテナンスに通われ
る方は1~2年に一
度。歯周病継続管理
の方は6ヶ月に一度
パノラマ撮影をお勧め
します。



久田 和明

歯学博士
歯科理工学専攻
趣味はゴルフ

京極歯科

〒448-0844 刈谷市広小路3-33 (木・日は休診です 祝は午後休診です。)

電話予約 ☎ 0566-21-0211

ネット予約 インターネットで **刈谷市 京極歯科** で検索してください。(24時間対応)

HP…<http://www.kyougoku-dental.com> <http://www.ireba-aichi.com> <http://www.kyougoku.jp/>