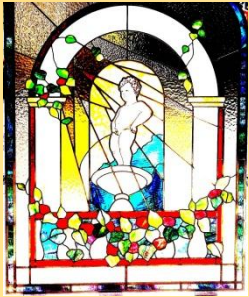
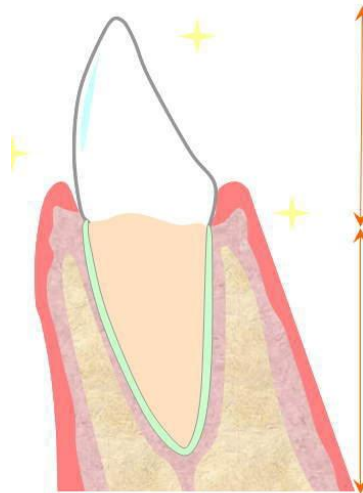


0566-21-0211

こんにちは。京極歯科の久田和明（ひさだかずあき）です。このたび、あなたやあなたのご家族にとって当医院がより身近な存在になって頂くために、京極歯科のニュースレターをお届けすることにしました。引き続き今回は第6号となります。



☆おうちでのケア と 歯科医院でのケア



ホームケア(おうちでのケア)

患者さんの担当は歯肉から上の部分

毎日の正しい歯ミガキでケアしてください。
(メンテナンス時に取り切れていないみがき残しがあれば歯科医院にて取り除きます)



プロフェッショナルケア(歯科医院でのケア)

歯科医師・歯科衛生士の担当は
歯肉でかくれている部分

歯肉でかくれた部分にたまってしまった
プラークや歯石は歯ミガキでは取れません。
専門家におまかせください。



- プロの私たちでもセルフケア(歯磨き)では、汚れが落ちない箇所がある事を知っていますか？
- しかし、患者さんと私たちで役割分担すれば、予防することが可能ですよ！

歯周病やむし歯は治療が終わってからの毎日のケアが肝心です。歯周病やむし歯は再発しやすい病気です。せっかく回復した口の中の健康をずっと維持するためには、毎日のきちんとした歯磨きと、規則正しい生活習慣、そして専門家による定期的なチェック(メンテナンス)が必要です。なぜならご家庭での歯磨きでは落とせない細菌の塊である“バイオフィルム”を除去するためです。

治療が終わっても患者さんと歯科医師・歯科衛生士の二人三脚は続きます。あなたの口の中の健康をいつまでも保つための一生のお付き合いです。どうぞよろしく！！

☆ 入れ歯も定期的にチェックを！！

入れ歯のお手入れも、定期的に専門の
歯科医院で、6か月に一度はチェックしましょう。

汚れ、噛み合わせ、手入れの方法、

適合状態、バネの状態、、、

痛いところがなくても、自分の体同様に、健診を！



医院のお花



☆クロスワードと迷路に挑戦してみよう。

タテのキー

1. むし歯や歯周病を予防するには、歯みがきはもちろん栄養バランスのとれた〇〇〇も大切
2. 「IC」は集積〇〇〇の略
3. 燃え尽きて残るのは？
9. 子どもが歯みがきをしたら、大人が〇〇〇みがきをしてあげましょう
11. オンドリのは立派
13. みがき残しはないか、歯ぐきは腫れていないか…。歯みがきをし終わったらこれを見ながらチェック！
15. 診療所。歯科〇〇〇
16. 〇〇の噂も75日
18. ウシやヤギの頭にニョキリと

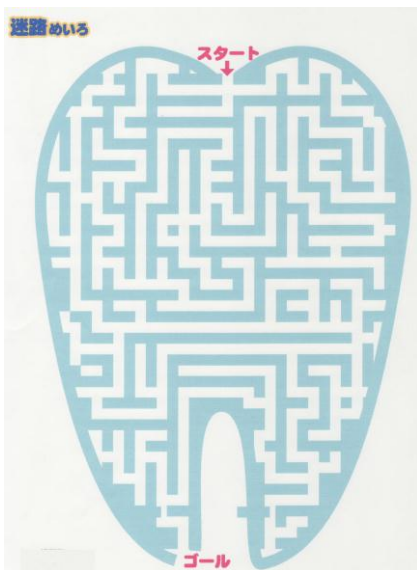
ヨコのキー

1. デンタルフロスや〇〇〇ブラシを使って歯と歯の間の汚れを落とす
3. ご飯を食べた後だけでなく、寝る前も大切
6. お酒に強いとなかなか回らない！？
7. 痛くなってからでなく、年に数回、かかりつけの歯科医で〇〇〇的に検診を受けましょう
14. 8020運動は「8000になっても自分の歯を20本以上保ちましょう」という目標を掲げています
16. カミソリでジョリジョリ
17. 教授などが研究発表をする場
19. ご飯を食べた〇〇は必ず歯を磨こう
20. 並べてパタパタ…と倒す



解答欄 11月8日は

A	B	C	D	E
---	---	---	---	---



歯の健康は、からだ全体の健康にかかわってきます。むし歯や歯周病の予防には、正しい知識と日頃のケアが大事です。

歯周病が心配でしたら、気軽にお電話ください！

←どちらか
正解した方には
医院で、粗品進
呈いたします。



久田 和明

歯学博士

歯科理工学専攻

趣味はへたなゴルフ

京極歯科

〒448-0844 刈谷市広小路3-33 (木・日・祝は休診です)

電話予約 ☎ 0566-21-0211

ネット予約 インターネットで 刈谷市 京極歯科 で検索してください。(24時間対応)

HP…<http://www.kyougoku-dental.com> <http://www.ireba-aichi.com> <http://www.kyougoku.jp/>

HPを更新しましたので、ご一読下さい。

